



Especificaciones técnicas		Fecha	23 de 09 - 08
		Rev.	I.D.R
Proyecto:	Habitación 40'		
Materia:	Especificación técnica		

ÍTEM	DESCRIPCIÓN	ESPECIFICACIONES
1-	Dimensiones exteriores	
1,1	Largo	12.06 mt.
1,2	Ancho	2.44 mt.
1,3	Alto	2.59 mt.
2-	Estructura	
2,1	Características	En base a contenedor marítimo usado, reacondicionado
3-	Piso	
3,1	Piso	Original del contenedor
3,2	Consideraciones	Revisión completa del piso
3,3	Terminación (zonas secas)	Original del contenedor
3,4	Terminación (zonas húmedas)	Flexit 1.4mm
4-	Aislación Térmica.	
4,1	muros y cielo	Aislapol 40 mm. espesor. (10 Kg./m3).
5	Recubrimientos interiores	
5,1	Entramados Bases	Madera, pino seco 2x2'.
5,2	Muros (zonas secas)	Fibrocemento 5mm espesor.
5,3	Muros (zonas húmedas)	Fibrocemento 5mm espesor.
5,4	Cielo	Fibrocemento 5mm espesor.
5,5	Terminación zonas húmedas	esmalte sintético blanco
6-	Puertas (1)	
6,1	Puerta exterior	85x200cm
6,2	Características	Tipo Metalica en base a perfil metalico 40 x 40 x 2.0 mm y steel panel del contenedor.
6,3	Quincalleria	Cerradura Scanavini 1080 AZ o similar.
6,4	Terminación	Esmalte sintético color a definir.
6,5	Puertas interiores (2)	
6,6	Características	Tipo mdf 70 x 200 cms. O similar
6,7	Quincalleria	Cerradura embutida scanavini o similar
		Bisagras 3x3 Bronce.

CALICON CHILE LTDA.

Parcela 416 Placilla / Parque Industrial, Valparaíso - FonoFax: 32 - 229 15 92
 Diseño y Proyectos - Email: proyectos@caliconchile.cl
 WEB: www.caliconchile.cl



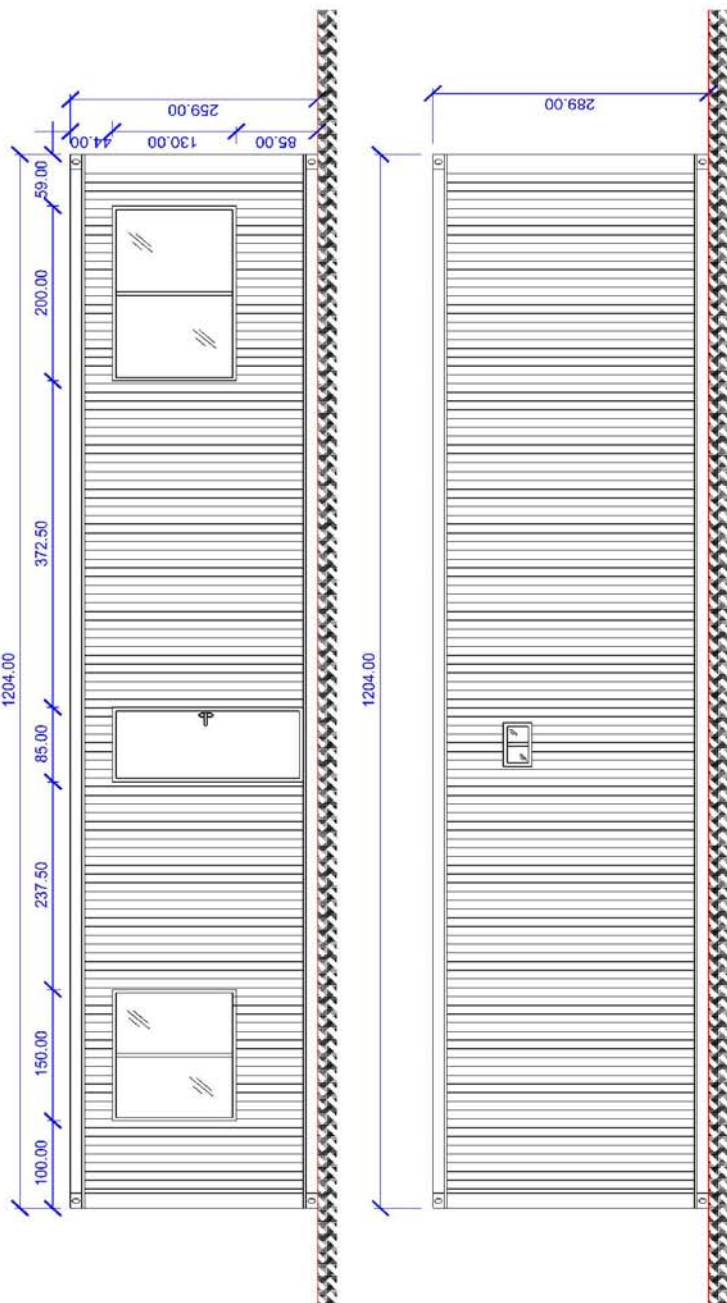
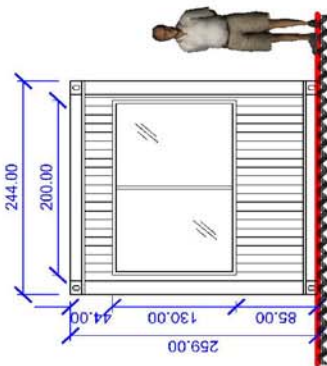
ÍTEM	DESCRIPCIÓN	ESPECIFICACIONES
7-	Ventanas (4)	
7,1	Dormitorio (1)	
7,2	Ventanas	Corredizas aluminio mate. Línea AL 5000
7,3	Dimensiones	150 x 130 cms.
7,4	Baño (1)	
7,5	ventana	Corrediza aluminio mate Línea AL 5000
7,6	Dimensiones	50 x 30 cms.
7,7	Sala (2)	
7,8	Ventanas	Corrediza aluminio mate Línea AL 5000
7,9	dimensiones	200x130 cms.
8-	Terminación estructura metálica	
8,1	Preparación de superficies	Desabolladura y limpieza mecánica manual (Grateado)
8,2	Anticorrosivo	Tipo sintético
8,3	Terminación	Esmalte sintético color a definir
9-	Instalación Eléctrica	
9,1	Canalización	Tuberías y cajas de derivación en PVC 16 mm. diámetro
9,2	Conductores	Alambre tipo THHN 14 AWG.
9,3	Circuitos	Alumbrado y enchufes con protecciones reglamentarias
9,4	Acometida (superior)	Caja estanca PVC tipo 80x80 mm.
9,5	Accesorios	Enchufes e Interruptores línea Marisio Génesis o similar
9,6	Alumbrado	Iluminación en fluorescentes 2x40 W. y bases rectas de loza en sector baños.
10-	Molduras	
10,1	Guardapolvos y Junquillos	En base a Molduras de Pino Finger Joint.
11-	Instalación sanitaria	
11,1	Agua Fría y caliente	Red en cañería de cobre
11,2	Alcantarillado	Ramal prefabricado para instalación in situ no suministrado.
12-	Artefactos	
12,1	WC	WC con estanque de loza blanco
12,2	Lavamanos	Lavamanos de loza blanco
12,3	Ducha	Ducha agua caliente y fría
13-	Protecciones	
13,1	Seguridad	Protecciones de seguridad en ventanas
13,2	Características	Conformadas en perfil estrella 10,5mm y pletina 20mm
13,3	Terminación	esmalte sintético

CALICON CHILE LTDA.

Parcela 416 Placilla / Parque Industrial, Valparaíso - FonoFax: 32 - 229 15 92

Diseño y Proyectos - Email: proyectos@caliconchile.cl

WEB: www.caliconchile.cl



CALICON CHILE LTDA.

Parcela 416 Placilla / Parque Industrial, Valparaíso - FonoFax: 32 - 229 15 92
 Diseño y Proyectos - Email: proyectos@caliconchile.cl
 WEB: www.caliconchile.cl